

KEY

- Cyngor Sir Powys
- Awdurdod Parc Cenedlaethol Bannau Brycheiniog- gweler mapio penodol
- Awdurdod Parc Cenedlaethol Eryri
- Nodweddion gwanhau dŵr ffo
- Potensial y coetir yn y dalgyrch ehangach
- Potensial Plannu Coetir Afonol
- Plannu coetir yn y gorllifdir

Nodiadau
 Mae'r map hwn yn dangos ardaloedd ar gyfer potensial plannu coetir a dŵr ffo nodweddion gwanhau. Y nodweddion gwanhau posibl nad ydynt yn cael eu dangos ar fapiau trosolwg yr awdurdod lleol cyfan. Mae'r map yn dangos y data perygl llifogydd a gwybodaeth yn seiliedig ar y teitl a chwedl y map. Os na ddangosir unrhyw ddata ar y map, neu os nad yw'r holl nodweddion yn bresennol, mae hyn yn dangos bod y ffynhonnell llifogydd berthnasol neu nid oes nodweddion yn yr ardal hon.
 Gweithio gyda Phrosesau Naturiol yng Nghymru: Ehangach Mae set ddata Potensial Coetir Dalgyrch yn seiliedig ar y British Arolwg Daearegol (BGS): 50k o Ddata Daeareg ar y Tir. Mae'r data BGS hwn mae sgwariau ar goll lle nad yw BGS wedi arolygu'r ardal. Gan nad oedd data BGS yn bodoli mewn rhannau o Bowys nid oedd CNC yn gallu creu set ddata Potensial Coetir Dalgyrch Ehangach yn y maes hwn.

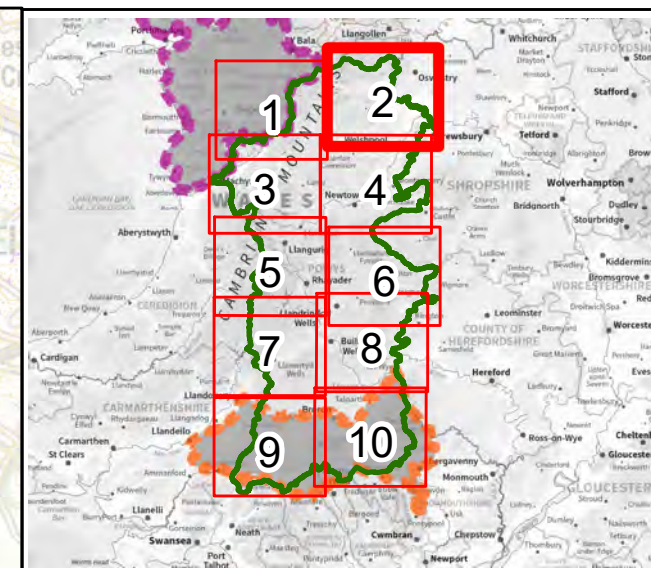
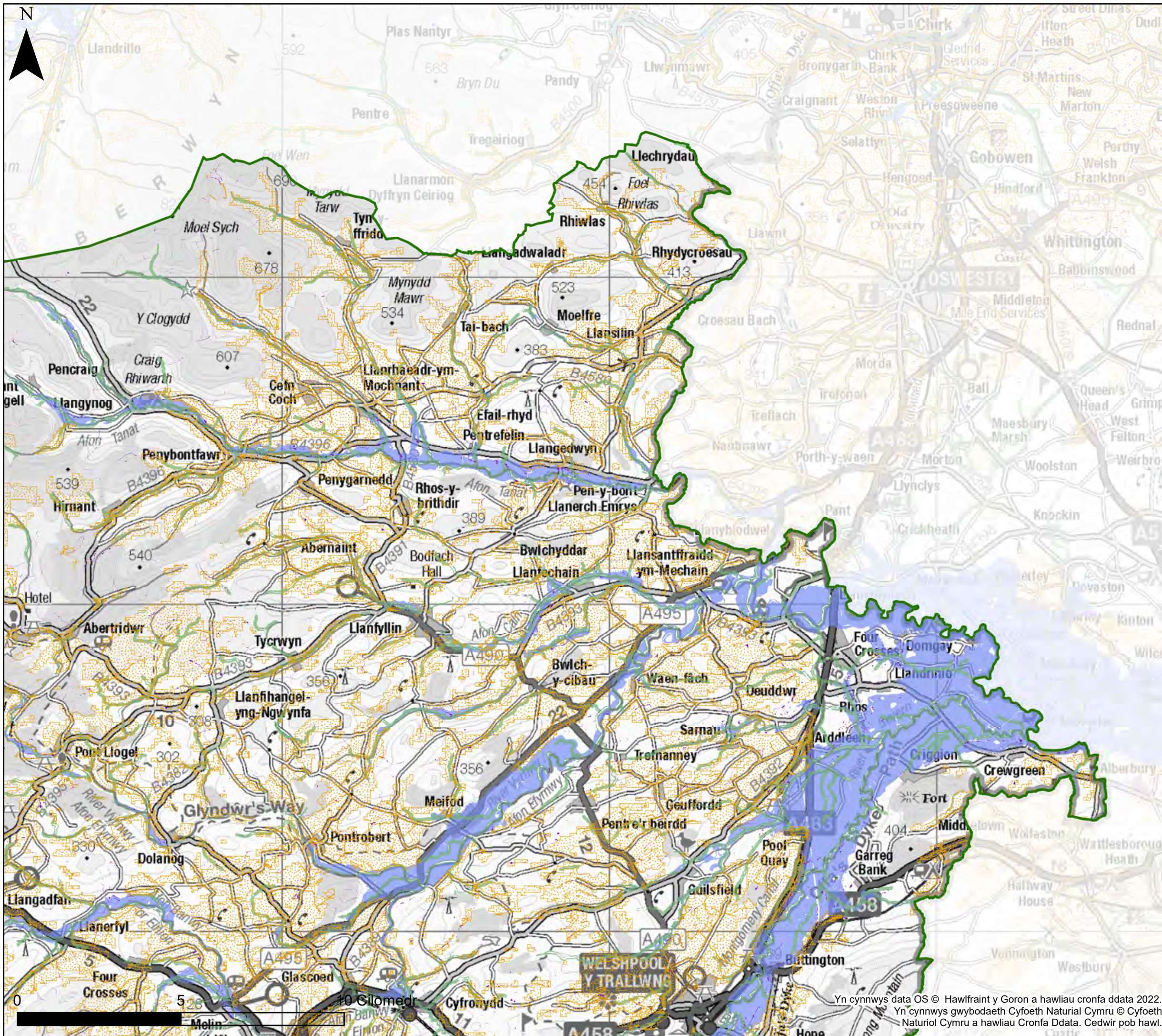


Cyngor Sir Powys
 Asesiad Strategol Canlyniadau
 Llifogydd Cam 1
 Gweithio gyda Prosesau
 Naturiol – Mapio Pontensial

Mae'r ddogfen hon yn eiddo i Jeremy Benn Associates Ltd. Ni Chaiff ei hatgynhyrchu'n gyfan gwbl nac yn rhannol, na'i datgelu i drydydd parti, heb ganiatâd Jeremy Benn Associates Ltd.

Rhif dalen	Cynllunio	HB	21/09/2022
1 of 10	Gwirio	CB	22/09/2022
	Cymeradwyo	GB	23/09/2022

Yn cynnwys data OS © Hawlfraint y Goron a hawliau cronfa ddata 2022.
 Yn cynnwys gwybodaeth Cyfoeth Naturiol Cymru © Cyfoeth Naturiol Cymru a hawliau Cronfa Ddata: Cedwir pob hawl.



KEY

- Cyngor Sir Powys
- Awdurdod Parc Cenedlaethol Bannau Brycheiniog- gweler mapio penodol
- Awdurdod Parc Cenedlaethol Eryri
- Nodweddion gwanhau dŵr ffo
- Potensial y coetir yn y dalgyll ehangach
- Potensial Plannu Coetir Afonol
- Plannu coetir yn y gorlifdir

Nodiadau
 Mae'r map hwn yn dangos ardaloedd ar gyfer potensial plannu coetir a dŵr ffo nodweddion gwanhau. Y nodweddion gwanhau posibl nad ydynt yn cael eu dangos ar fapiau trosolwg yr awdurdod lleoli cyfan. Mae'r map yn dangos y data perygl llifogydd a gwybodaeth yn seiliedig ar y teitl a chwedl y map. Os na ddangosir unrhyw ddata ar y map, neu os nad yw'r holl nodweddion yn bresennol, mae hyn yn dangos bod y ffynhonnell llifogydd berthnasol neu nid oes nodweddion yn yr ardal hon.
 Gweithio gyda Phrosesau Naturiol yng Nghymru: Ehangach Mae set ddata Potensial Coetir Dalgyll yn seiliedig ar y British Arolwg Daearegol (BGS): 50k o Ddata Daeareg ar y Tir. Mae'r data BGS hwn mae sgwariau ar goll lle nad yw BGS wedi arolygu'r ardal. Gan nad oedd data BGS yn bodoli mewn rhannau o Bowys nid oedd CNC yn gallu creu set ddata Potensial Coetir Dalgyll Ehangach yn y maes hwn.



Cyngor Sir Powys

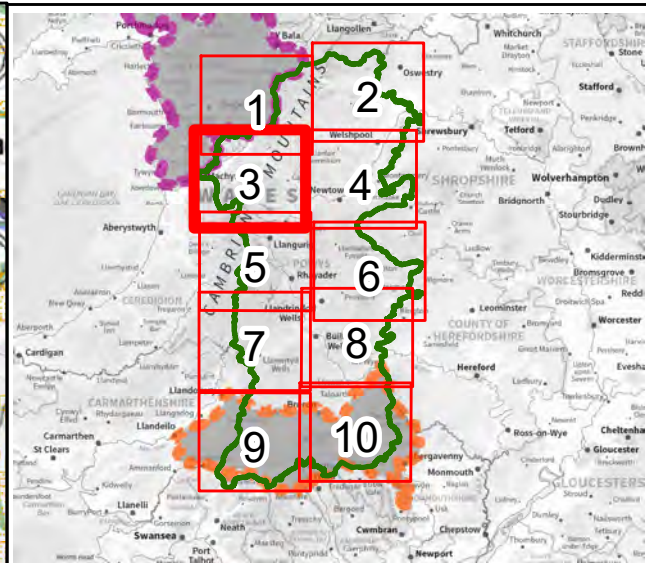
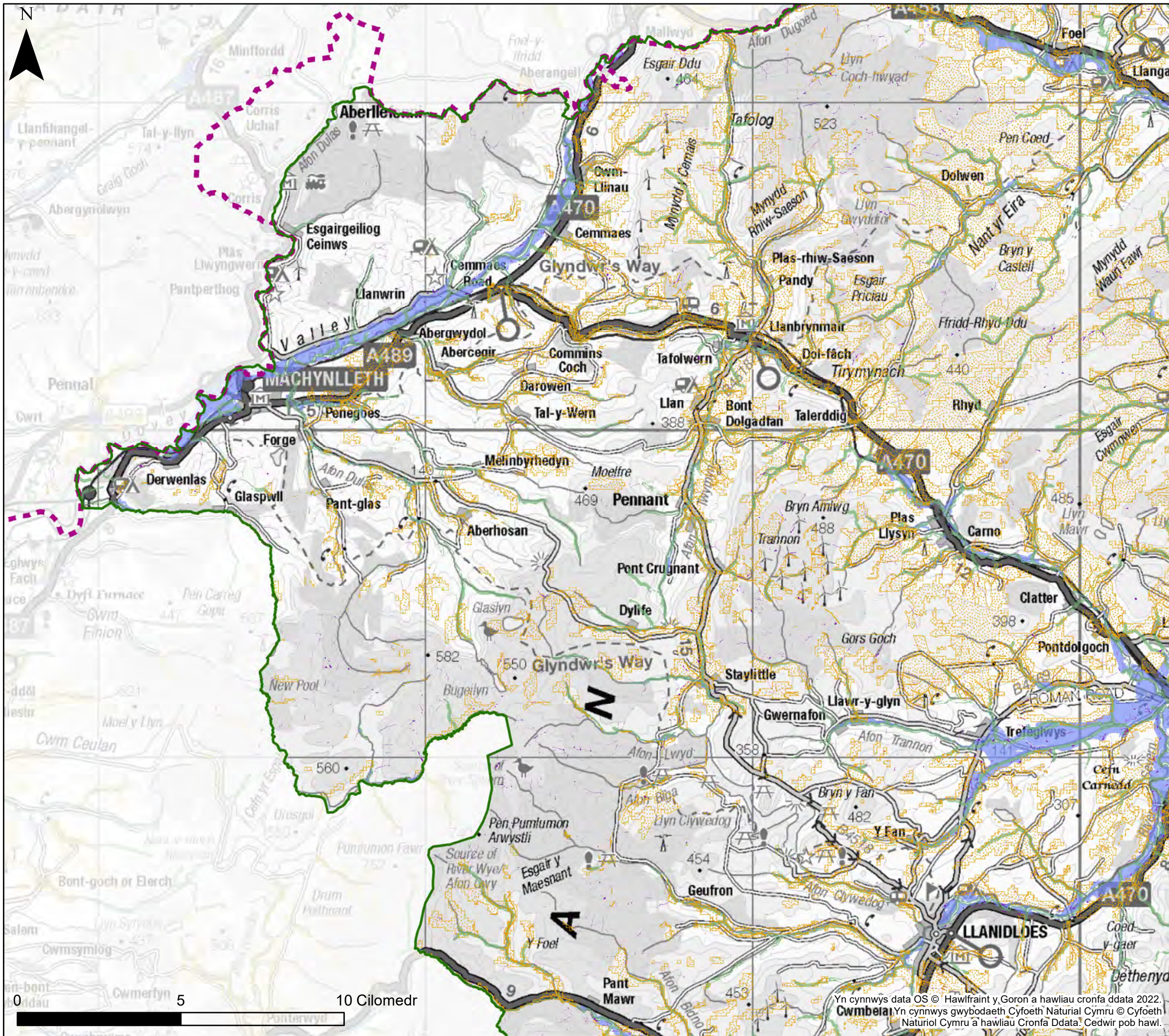
Asesiad Strategol Canlyniadau Llifogydd Cam 1

Gweithio gyda Prosesau Naturiol – Mapio Pontensial

Mae'r ddogfen hon yn eiddo i Jeremy Benn Associates Ltd. Ni Chaiff ei hatgynhyrchu'n gyfan gwbl nac yn rhannol, na'i datgelu i drydydd parti, heb ganiatâd Jeremy Benn Associates Ltd.

Rhif dalen	Cynllunio	HB	21/09/2022
2 of 10	Gwirio	CB	22/09/2022
	Cymeradwyo	GB	23/09/2022

Yn cynnwys data OS © Hawlfraint y Goron a hawliau cronfa ddata 2022.
 Yn cynnwys gwybodaeth Cyfoeth Naturiol Cymru © Cyfoeth Naturiol Cymru a hawliau Cronfa Ddata. Cedwir pob hawl.



KEY

- Cyngor Sir Powys
- Awdurdod Parc Cenedlaethol Bannau Brycheiniog- gweler mapio penodol
- Awdurdod Parc Cenedlaethol Eryri
- Nodweddion gwanhau dŵr ffo
- Potensial y coetir yn y dalgylch ehangach
- Potensial Plannu Coetir Afonol
- Plannu coetir yn y gorllifdir

Nodiadau
 Mae'r map hwn yn dangos ardaloedd ar gyfer potensial plannu coetir a dŵr ffo nodweddion gwanhau. Y nodweddion gwanhau posibl nad ydynt yn cael eu dangos ar fapiau trosolwg yr awdurdod lleoli cyfan. Mae'r map yn dangos y data perygl llifogydd a gwybodaeth yn seiliedig ar y teitl a chwedl y map. Os na ddangosir unrhyw ddata ar y map, neu os nad yw'r holl nodweddion yn bresennol, mae hyn yn dangos bod y ffynhonnell llifogydd berthnasol neu nid oes nodweddion yn yr ardal hon.
 Gweithio gyda Phrosesau Naturiol yng Nghymru: Ehangach Mae set ddata Potensial Coetir Dalgylch yn seiliedig ar y British Arolwg Daearegol (BGS): 50k o Ddata Daeareg ar y Tir. Mae'r data BGS hwn mae sgwariau ar goll lle nad yw BGS wedi arolygu'r ardal. Gan nad oedd data BGS yn bodoli mewn rhannau o Bowys nid oedd CNC yn gallu creu set ddata Potensial Coetir Dalgylch Ehangach yn y maes hwn.

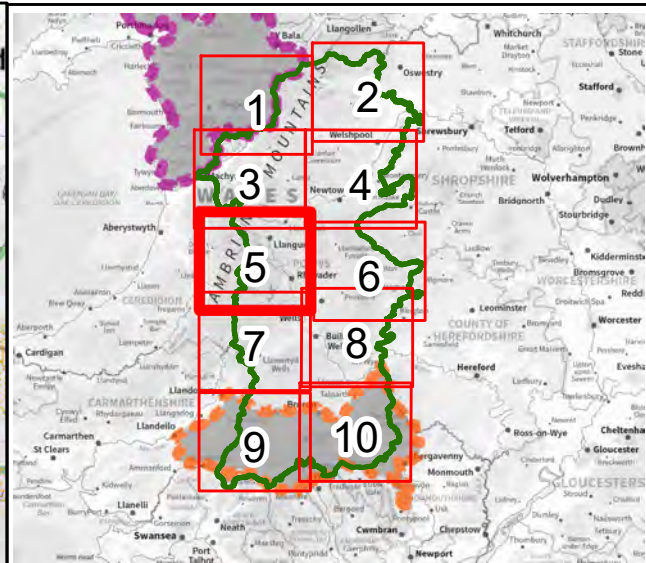
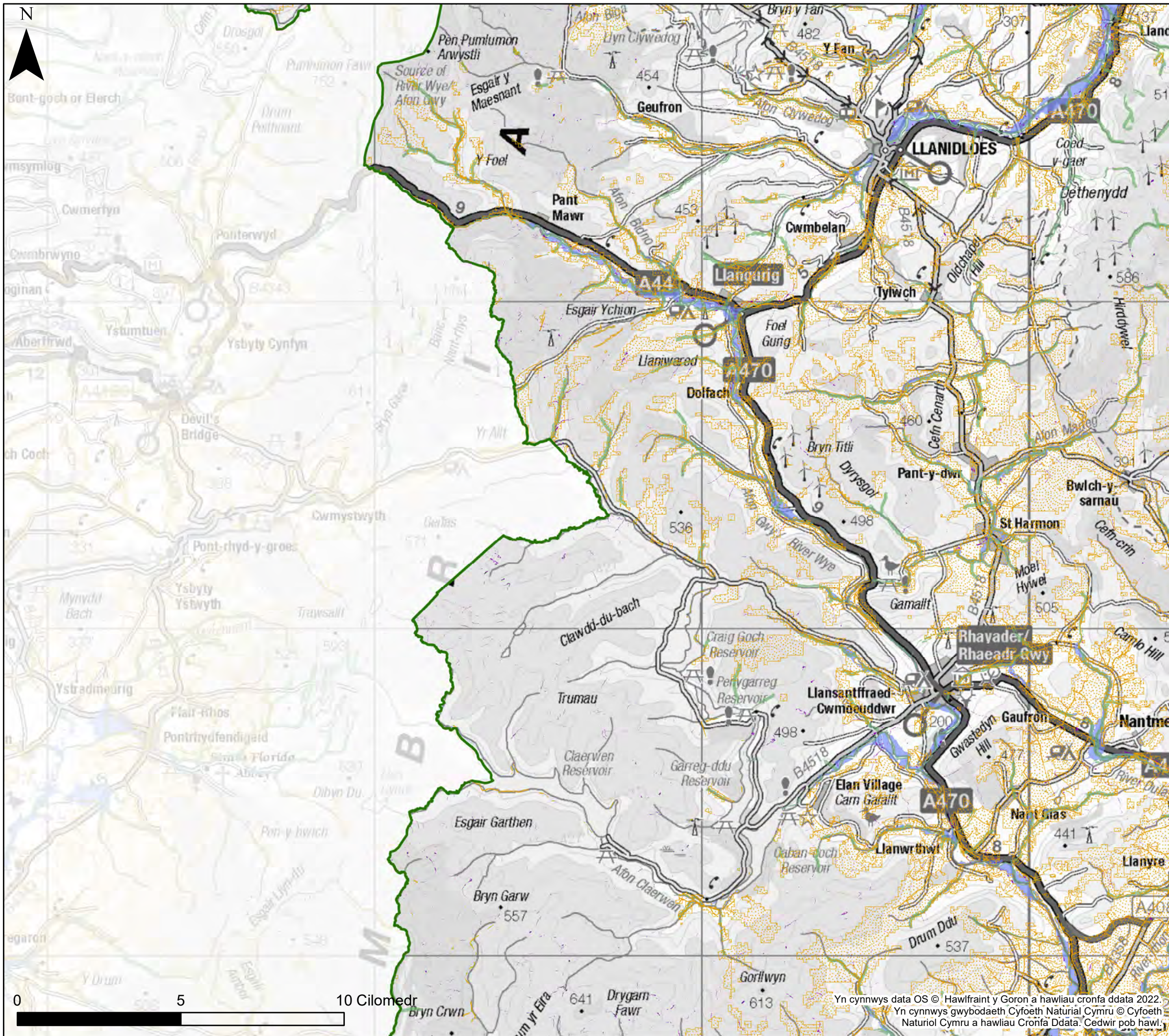


Cyngor Sir Powys
 Asesiad Strategol Canlyniadau
 Llifogydd Cam 1
 Gweithio gyda Prosesau
 Naturiol – Mapio Pontensial








Mae'r ddogfen hon yn eiddo i Jeremy Benn Associates Ltd. Ni Chaiff ei hatgynhyrchu'n gyfan gwbl nac yn rhannol, na'i datgelu i drydydd parti, heb ganiatâd Jeremy Benn Associates Ltd.

Rhif dalen	Cynllunio	HB	21/09/2022
3 of 10	Gwirio	CB	22/09/2022
	Cymeradwyo	GB	23/09/2022

Yn cynnwys data OS © Hawlfraint y Goron a hawliau cronfa ddata 2022.
 Yn cynnwys gwybodaeth Cyfoeth Naturiol Cymru © Cyfoeth Naturiol Cymru a hawliau Cronfa Ddata. Cedwir pob hawl.



KEY

-  Cyngor Sir Powys
-  Awdurdod Parc Cenedlaethol Bannau Brycheiniog- gweler mapio penodol
-  Awdurdod Parc Cenedlaethol Eryri
-  Nodweddion gwanhau dŵr ffo
-  Potensial y coetir yn y dalgyrch ehangach
-  Potensial Plannu Coetir Afonol
-  Plannu coetir yn y gorllifdir

Nodiadau
 Mae'r map hwn yn dangos ardaloedd ar gyfer potensial plannu coetir a dŵr ffo nodweddion gwanhau. Y nodweddion gwanhau posibl nad ydynt yn cael eu dangos ar fapiau trosolwg yr awdurdod lleol cyfan. Mae'r map yn dangos y data perygl llifogydd a gwybodaeth yn seiliedig ar y teitl a chwedl y map. Os na ddangosir unrhyw ddata ar y map, neu os nad yw'r holl nodweddion yn bresennol, mae hyn yn dangos bod y ffynhonnell llifogydd berthnasol neu nid oes nodweddion yn yr ardal hon.
 Gweithio gyda Phrosesau Naturiol yng Nghymru: Ehangach Mae set ddata Potensial Coetir Dalgyrch yn seiliedig ar y British Arolwg Daearegol (BGS): 50k o Ddata Daeareg ar y Tir. Mae'r data BGS hwn mae sgwariau ar goll lle nad yw BGS wedi arolygu'r ardal. Gan nad oedd data BGS yn bodoli mewn rhannau o Bowys nid oedd CNC yn gallu creu set ddata Potensial Coetir Dalgyrch Ehangach yn y maes hwn.

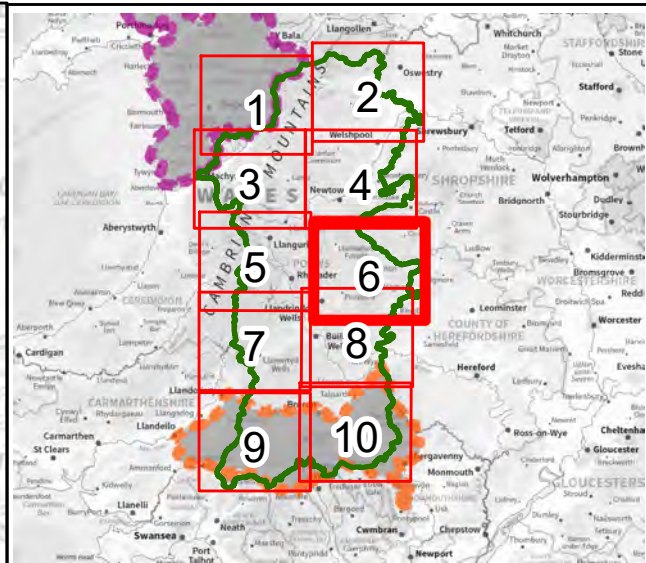
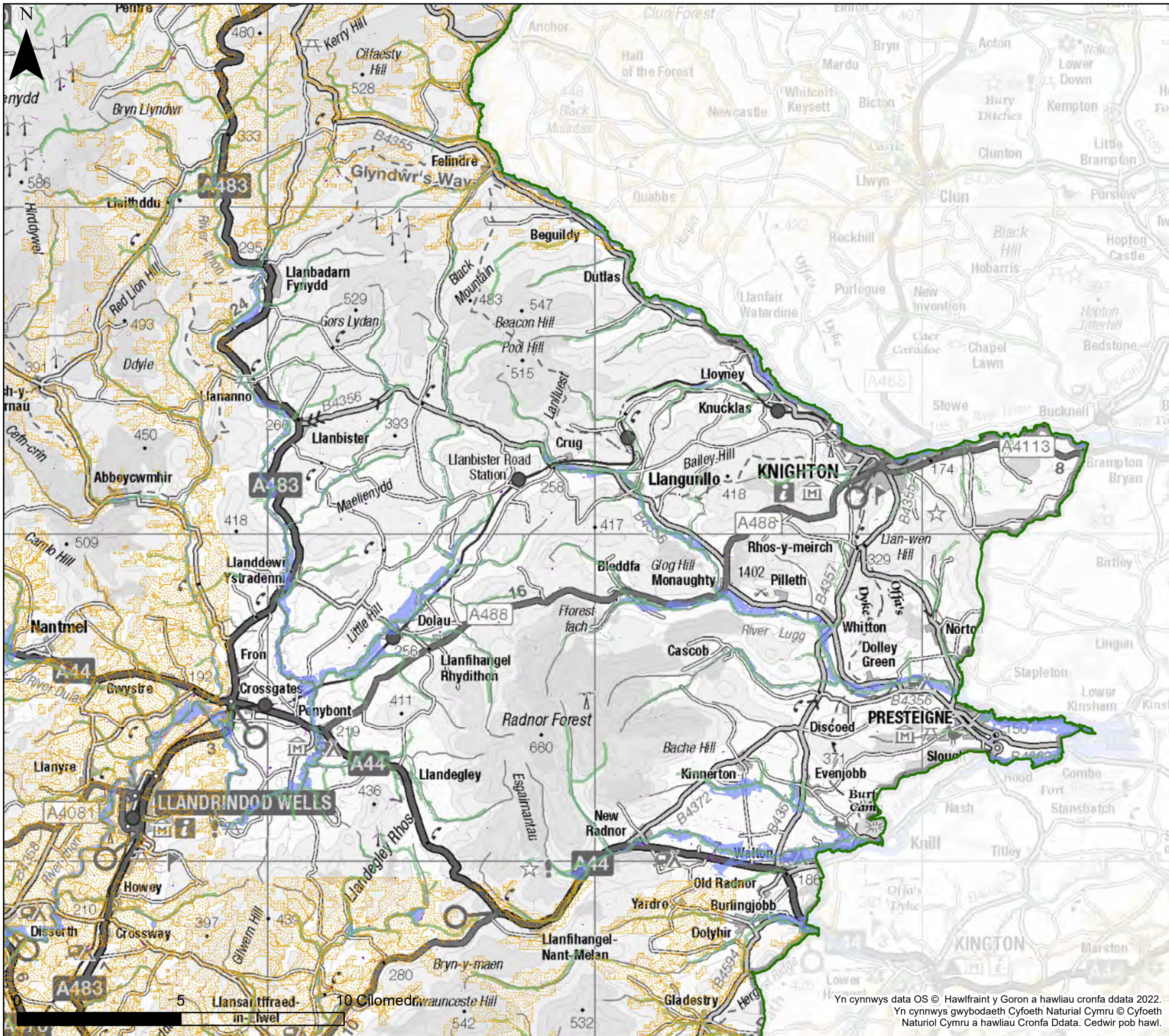


Cyngor Sir Powys
Asesiad Strategol Canlyniadau
Llifogydd Cam 1
Gweithio gyda Prosesau
Naturiol – Mapio Pontensial

Mae'r ddogfen hon yn eiddo i Jeremy Benn Associates Ltd. Ni Chaiff ei hatgynhyrchu'n gyfan gwbl nac yn rhannol, na'i datgelu i drydydd parti, heb ganiatâd Jeremy Benn Associates Ltd.

Rhif dalen	Cynllunio	HB	21/09/2022
5 of 10	Gwirio	CB	22/09/2022
	Cymeradwyo	GB	23/09/2022

Yn cynnwys data OS © Hawlfraint y Goron a hawliau cronfa ddata 2022.
 Yn cynnwys gwybodaeth Cyfoeth Naturiol Cymru © Cyfoeth Naturiol Cymru a hawliau Cronfa Ddata. Cedwir pob hawl.



KEY

- Cyngor Sir Powys
- Awdurdod Parc Cenedlaethol Bannau Brycheiniog- gweler mapio penodol
- Awdurdod Parc Cenedlaethol Eryri
- Nodweddion gwanhau dŵr ffo
- Potensial y coetir yn y dalgylch ehangach
- Potensial Plannu Coetir Afonol
- Plannu coetir yn y gorllifdir

Nodiadau
 Mae'r map hwn yn dangos ardaloedd ar gyfer potensial plannu coetir a dŵr ffo nodweddion gwanhau. Y nodweddion gwanhau posibl nad ydynt yn cael eu dangos ar fapiau trosolwg yr awdurdod lleoli cyfan. Mae'r map yn dangos y data perygl llifogydd a gwybodaeth yn seiliedig ar y teitl a chwedl y map. Os na ddangosir unrhyw ddata ar y map, neu os nad yw'r holl nodweddion yn bresennol, mae hyn yn dangos bod y ffynhonnell llifogydd berthnasol neu nid oes nodweddion yn yr ardal hon.
 Gweithio gyda Phrosesau Naturiol yng Nghymru: Ehangach Mae set ddata Potensial Coetir Dalgylch yn seiliedig ar y British Arolwg Daearegol (BGS): 50k o Ddata Daeareg ar y Tir. Mae'r data BGS hwn mae sgwariau ar goll lle nad yw BGS wedi arolygu'r ardal. Gan nad oedd data BGS yn bodoli mewn rhannau o Bowys nid oedd CNC yn gallu creu set ddata Potensial Coetir Dalgylch Ehangach yn y maes hwn.



Cyngor Sir Powys

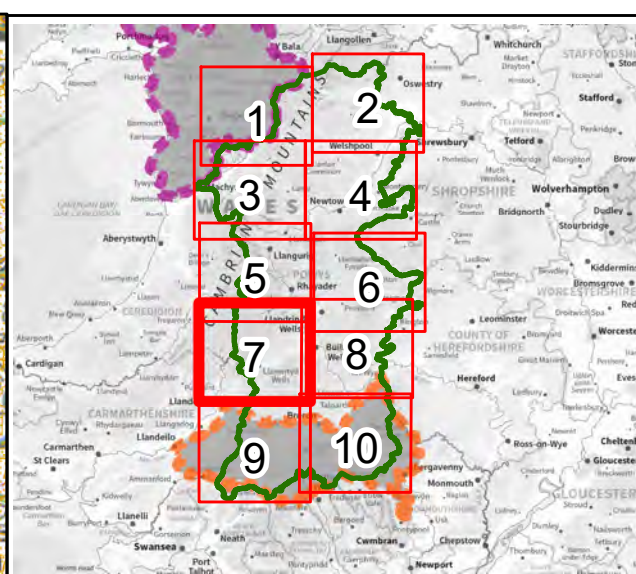
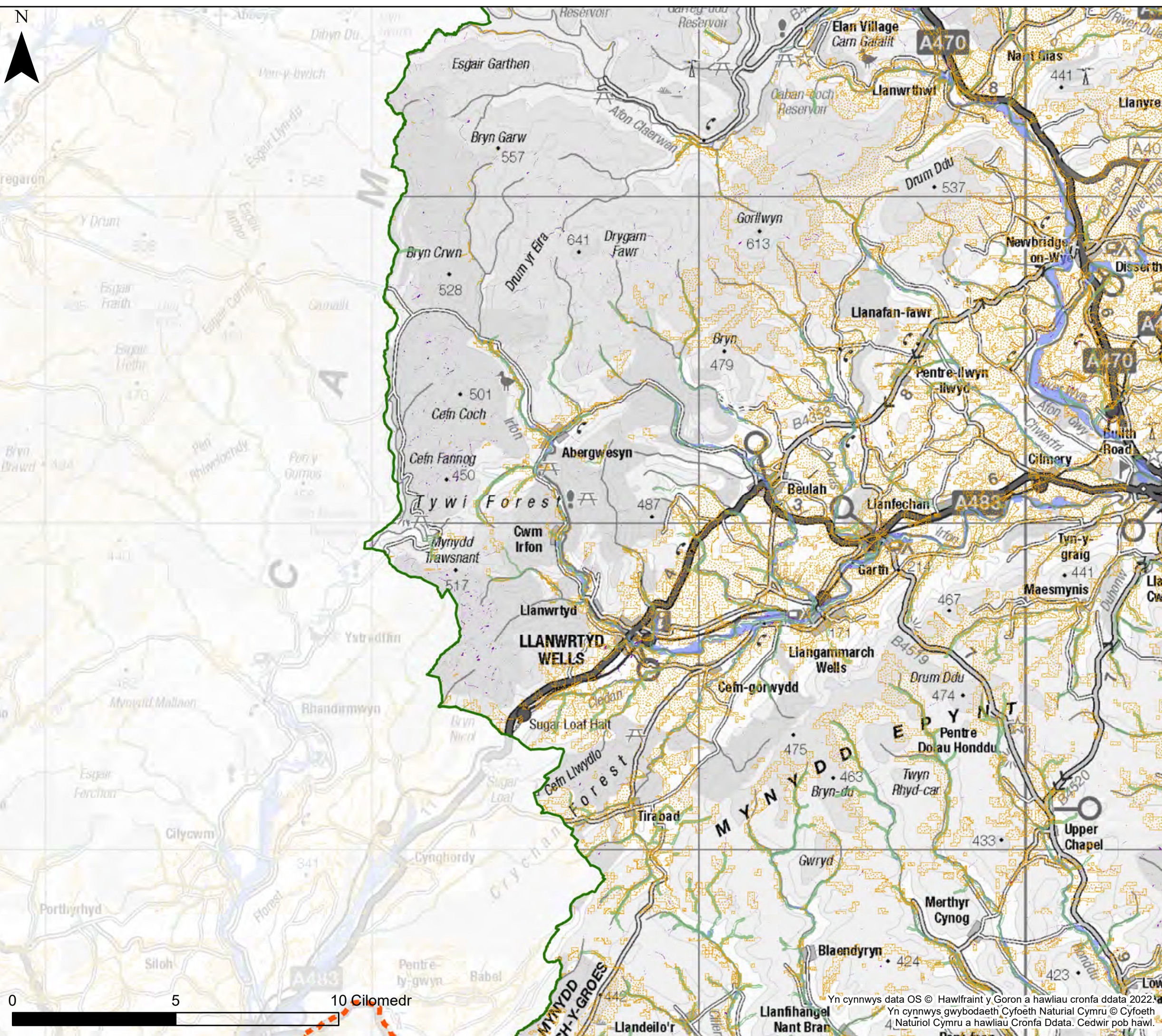
Asesiad Strategol Canlyniadau Llifogydd Cam 1

Gweithio gyda Prosesau Naturiol – Mapio Pontensial

Mae'r ddogfen hon yn eiddo i Jeremy Benn Associates Ltd. Ni Chaiff ei hatgynhyrchu'n gyfan gwbl nac yn rhannol, na'i datgelu i drydydd parti, heb ganiatâd Jeremy Benn Associates Ltd.

Rhif dalen	Cynllunio	HB	21/09/2022
6 of 10	Gwirio	CB	22/09/2022
	Cymeradwyo	GB	23/09/2022

Yn cynnwys data OS © Hawlfraint y Goron a hawliau cronfa ddata 2022.
 Yn cynnwys gwybodaeth Cyfoeth Naturiol Cymru © Cyfoeth Naturiol Cymru a hawliau Cronfa Ddata. Cedwir pob hawl.



KEY

- Cyngor Sir Powys
- Awdurdod Parc Cenedlaethol Bannau Brycheiniog- gweler mapio penodol
- Awdurdod Parc Cenedlaethol Eryri
- Nodweddion gwanhau dŵr ffo
- Potensial y coetir yn y dalgylch ehangach
- Potensial Plannu Coetir Afonol
- Plannu coetir yn y gorllifdir

Nodiadau
 Mae'r map hwn yn dangos ardaloedd ar gyfer potensial plannu coetir a dŵr ffo nodweddion gwanhau. Y nodweddion gwanhau posibl nad ydynt yn cael eu dangos ar fapiau trosolwg yr awdurdod lleol cyfan. Mae'r map yn dangos y data perygl llifogydd a gwybodaeth yn seiliedig ar y teitl a chwedl y map. Os na ddangosir unrhyw ddata ar y map, neu os nad yw'r holl nodweddion yn bresennol, mae hyn yn dangos bod y ffynhonnell llifogydd berthnasol neu nid oes nodweddion yn yr ardal hon.
 Gweithio gyda Phrosesau Naturiol yng Nghymru: Ehangach Mae set ddata Potensial Coetir Dalgylch yn seiliedig ar y British Arolwg Daearegol (BGS): 50k o Ddata Daeareg ar y Tir. Mae'r data BGS hwn mae sgwariau ar goll lle nad yw BGS wedi arolygu'r ardal. Gan nad oedd data BGS yn bodoli mewn rhannau o Bowys nid oedd CNC yn gallu creu set ddata Potensial Coetir Dalgylch Ehangach yn y maes hwn.



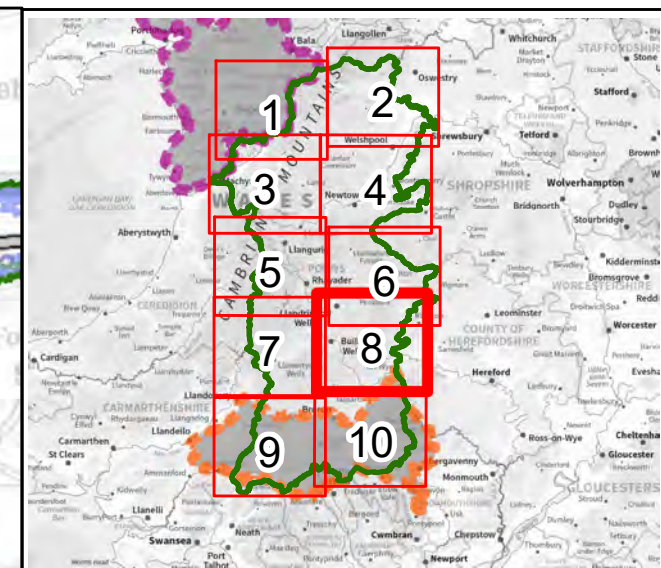
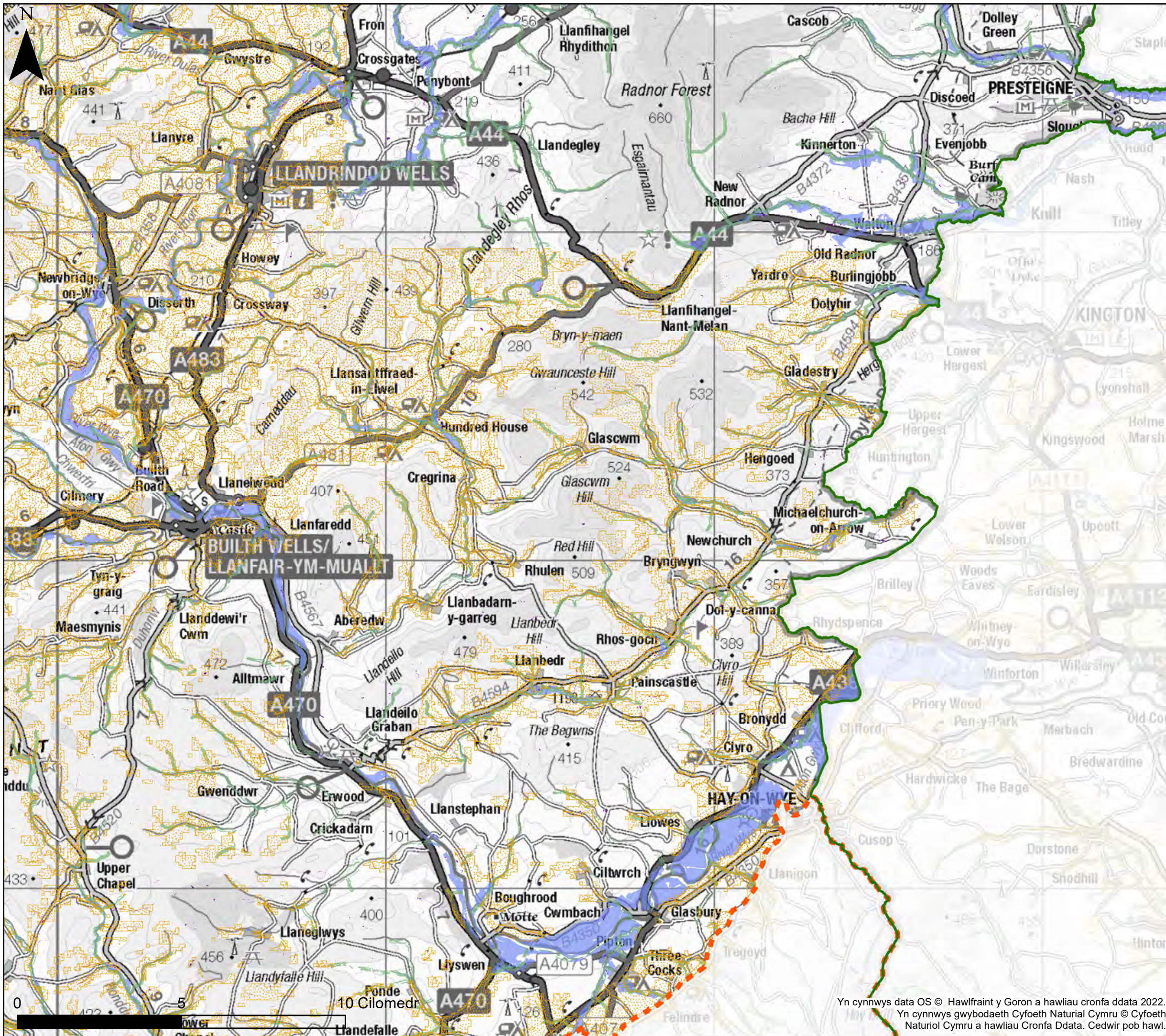
Cyngor Sir Powys
 Asesiad Strategol Canlyniadau
 Llifogydd Cam 1
 Gweithio gyda Prosesau
 Naturiol – Mapio Pontensial

Mae'r ddogfen hon yn eiddo i Jeremy Benn Associates Ltd. Ni Chaiff ei hatgynhyrchu'n gyfan gwbl nac yn rhannol, na'i datgelu i drydydd parti, heb ganiatâd Jeremy Benn Associates Ltd.








Rhif dalen	Cynllunio	HB	21/09/2022
7 of 10	Gwirio	CB	22/09/2022
	Cymeradwyo	GB	23/09/2022

0 5 10 Cilomedr

Yn cynnwys data OS © Hawlfraint y Goron a hawliau cronfa ddata 2022.
 Yn cynnwys gwybodaeth Cyfoeth Naturiol Cymru © Cyfoeth Naturiol Cymru a hawliau Cronfa Ddata. Cedwir pob hawl.



KEY

-  Cyngor Sir Powys
-  Awdurdod Parc Cenedlaethol Bannau Brycheiniog- gweler mapio penodol
-  Awdurdod Parc Cenedlaethol Eryri
-  Nodweddion gwanhau dŵr ffo
-  Potensial y coetir yn y dalgylch ehangach
-  Potensial Plannu Coetir Afonol
-  Plannu coetir yn y gorlifdir

Nodiadau
 Mae'r map hwn yn dangos ardaloedd ar gyfer potensial plannu coetir a dŵr ffo nodweddion gwanhau. Y nodweddion gwanhau posibl nad ydynt yn cael eu dangos ar fapiau trosolwg yr awdurdod lleoli cyfan. Mae'r map yn dangos y data perygl llifogydd a gwybodaeth yn seiliedig ar y teitl a chwedl y map. Os na ddangosir unrhyw ddata ar y map, neu os nad yw'r holl nodweddion yn bresennol, mae hyn yn dangos bod y ffynhonnell llifogydd berthnasol neu nid oes nodweddion yn yr ardal hon.
 Gweithio gyda Phrosesau Naturiol yng Nghymru: Ehangach Mae set ddata Potensial Coetir Dalgylch yn seiliedig ar y British Arolwg Daearegol (BGS): 50k o Ddata Daeareg ar y Tir. Mae'r data BGS hwn mae sgwariau ar goll lle nad yw BGS wedi arolygu'r ardal. Gan nad oedd data BGS yn bodoli mewn rhannau o Bowys nid oedd CNC yn gallu creu set ddata Potensial Coetir Dalgylch Ehangach yn y maes hwn.

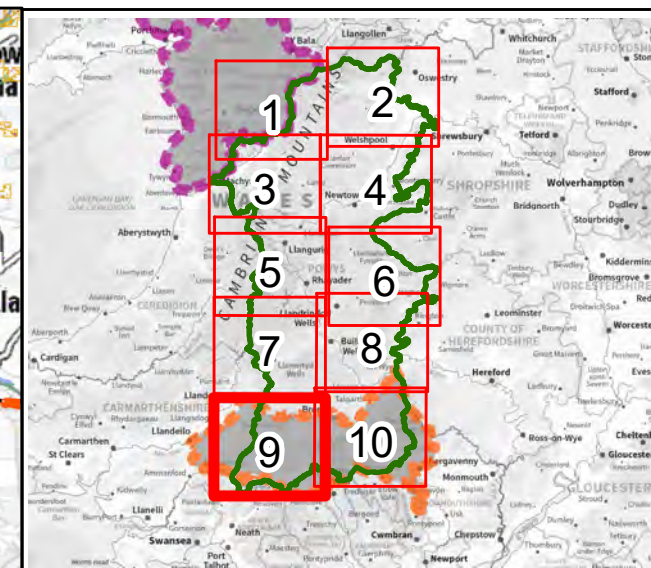
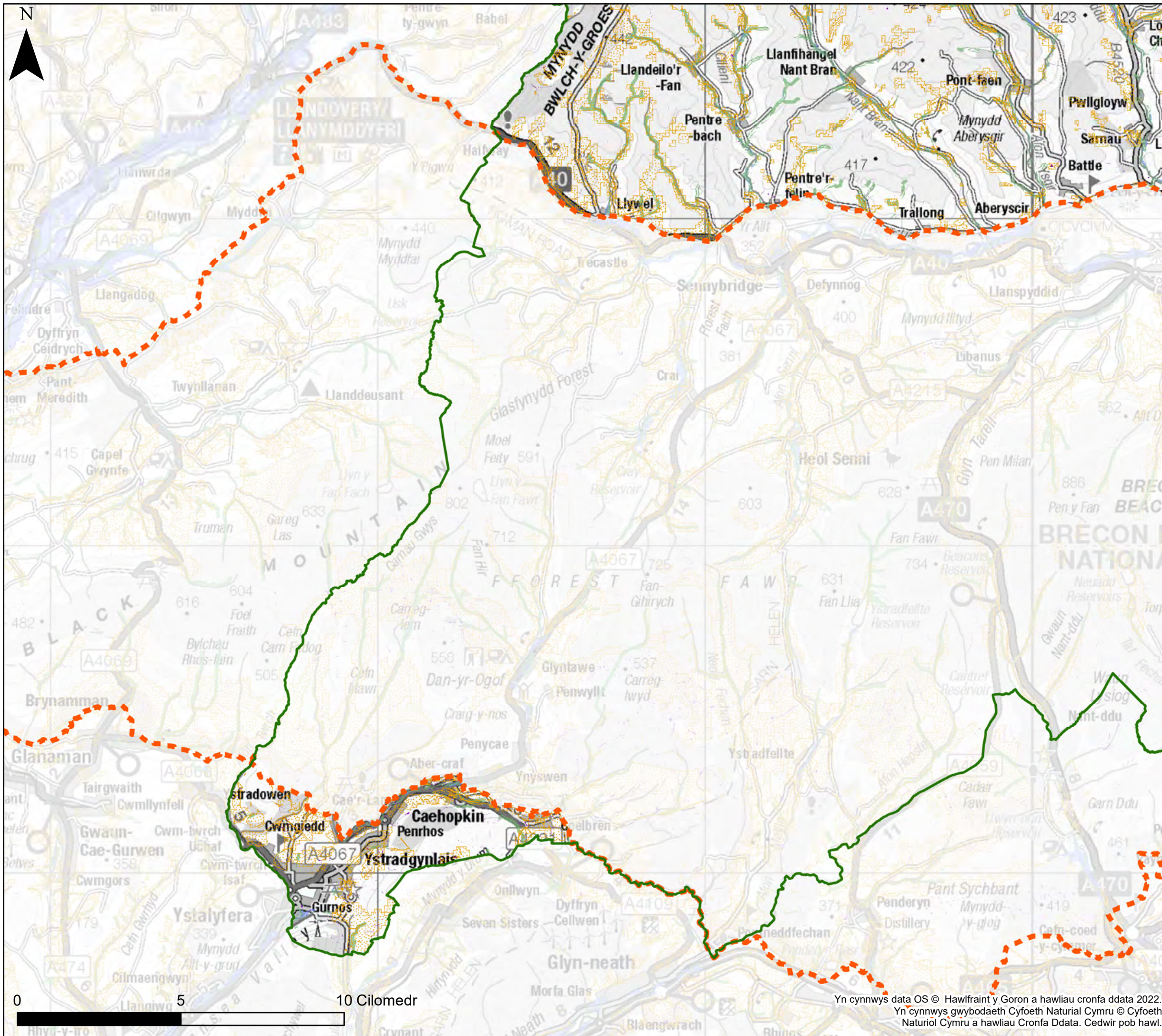


Cyngor Sir Powys
 Asesiad Strategol Canlyniadau
 Llifogydd Cam 1
 Gweithio gyda Prosesau
 Naturiol – Mapio Pontensial








Mae'r ddogfen hon yn eiddo i Jeremy Benn Associates Ltd. Ni Chaiff ei hatgynhyrchu'n gyfan gwbl nac yn rhannol, na'i datgelu i drydydd parti, heb ganiatâd Jeremy Benn Associates Ltd.

Rhif dalen	Cynllunio	HB	21/09/2022
8 of 10	Gwirio	CB	22/09/2022
	Cymeradwyo	GB	23/09/2022

Yn cynnwys data OS © Hawlfraint y Goron a hawliau cronfa ddata 2022.
 Yn cynnwys gwybodaeth Cyfoeth Naturiol Cymru © Cyfoeth Naturiol Cymru a hawliau Cronfa Ddata. Cedwir pob hawl.



KEY

-  Cyngor Sir Powys
-  Awdurdod Parc Cenedlaethol Bannau Brycheiniog- gweler mapio penodol
-  Awdurdod Parc Cenedlaethol Eryri
-  Nodweddion gwanhau dŵr ffo
-  Potensial y coetir yn y dalgylch ehangach
-  Potensial Plannu Coetir Afonol
-  Plannu coetir yn y gorllifdir

Nodiadau
 Mae'r map hwn yn dangos ardaloedd ar gyfer potensial plannu coetir a dŵr ffo nodweddion gwanhau. Y nodweddion gwanhau posibl nad ydynt yn cael eu dangos ar fapiau trosolwg yr awdurdod lleoli cyfan. Mae'r map yn dangos y data perygl llifogydd a gwybodaeth yn seiliedig ar y teitl a chwedl y map. Os na ddangosir unrhyw ddata ar y map, neu os nad yw'r holl nodweddion yn bresennol, mae hyn yn dangos bod y ffynhonnell llifogydd berthnasol neu nid oes nodweddion yn yr ardal hon.
 Gweithio gyda Phrosesau Naturiol yng Nghymru: Ehangach Mae set ddata Potensial Coetir Dalgylch yn seiliedig ar y British Arolwg Daearegol (BGS): 50k o Ddata Daeareg ar y Tir. Mae'r data BGS hwn mae sgwariau ar goll lle nad yw BGS wedi arolygu'r ardal. Gan nad oedd data BGS yn bodoli mewn rhannau o Bowys nid oedd CNC yn gallu creu set ddata Potensial Coetir Dalgylch Ehangach yn y maes hwn.

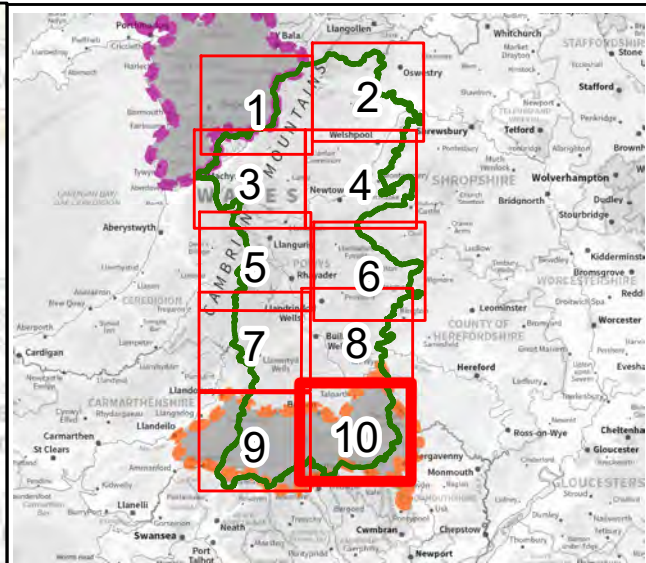
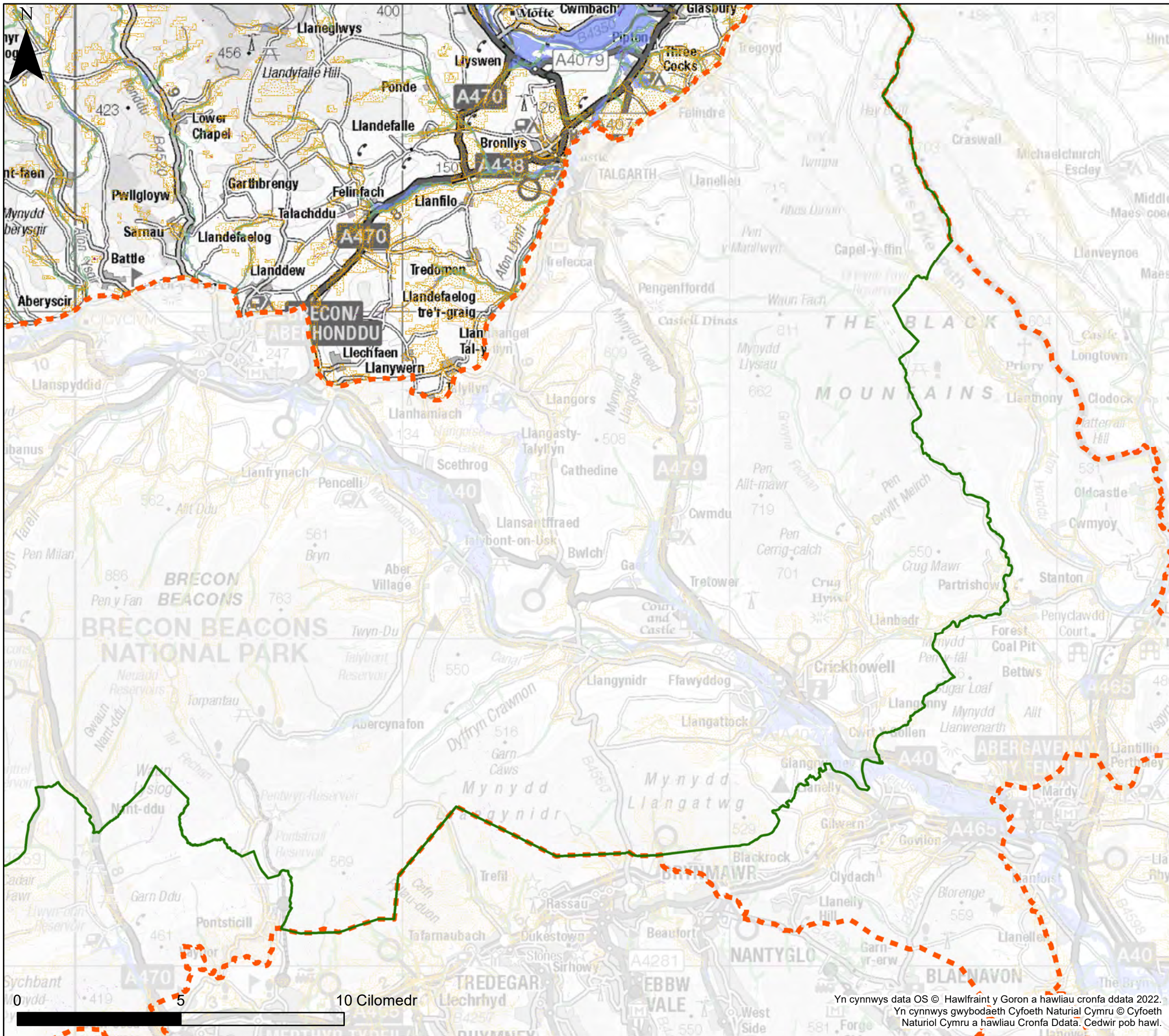


Cyngor Sir Powys
Asesiad Strategol Canlyniadau
Llifogydd Cam 1
Gweithio gyda Prosesau
Naturiol – Mapio Pontensial








Mae'r ddogfen hon yn eiddo i Jeremy Benn Associates Ltd. Ni Chaiff ei hatgynhyrchu'n gyfan gwbl nac yn rhannol, na'i datgelu i drydydd parti, heb ganiatâd Jeremy Benn Associates Ltd.

Rhif dalen	Cynllunio	HB	21/09/2022
9 of 10	Gwirio	CB	22/09/2022
	Cymeradwyo	GB	23/09/2022

Yn cynnwys data OS © Hawlfraint y Goron a hawliau cronfa ddata 2022.
 Yn cynnwys gwybodaeth Cyfoeth Naturiol Cymru © Cyfoeth Naturiol Cymru a hawliau Cronfa Ddata. Cedwir pob hawl.



KEY

-  Cyngor Sir Powys
-  Awdurdod Parc Cenedlaethol Bannau Brycheiniog- gweler mapio penodol
-  Awdurdod Parc Cenedlaethol Eryri
-  Nodweddion gwanhau dŵr ffo
-  Potensial y coetir yn y dalgylch ehangach
-  Potensial Plannu Coetir Afonol
-  Plannu coetir yn y gorllifdir

Nodiadau
 Mae'r map hwn yn dangos ardaloedd ar gyfer potensial plannu coetir a dŵr ffo nodweddion gwanhau. Y nodweddion gwanhau posibl nad ydynt yn cael eu dangos ar fapiau trosolwg yr awdurdod lleoli cyfan. Mae'r map yn dangos y data perygl llifogydd a gwybodaeth yn seiliedig ar y teitl a chwedl y map. Os na ddangosir unrhyw ddata ar y map, neu os nad yw'r holl nodweddion yn bresennol, mae hyn yn dangos bod y ffynhonnell llifogydd berthnasol neu nid oes nodweddion yn yr ardal hon.
 Gweithio gyda Phrosesau Naturiol yng Nghymru: Ehangach Mae set ddata Potensial Coetir Dalgylch yn seiliedig ar y British Arolwg Daearegol (BGS): 50k o Ddata Daeareg ar y Tir. Mae'r data BGS hwn mae sgwariau ar goll lle nad yw BGS wedi arolygu'r ardal. Gan nad oedd data BGS yn bodoli mewn rhannau o Bowys nid oedd CNC yn gallu creu set ddata Potensial Coetir Dalgylch Ehangach yn y maes hwn.



Cyngor Sir Powys

Asesiad Strategol Canlyniadau Llifogydd Cam 1

Gweithio gyda Prosesau Naturiol – Mapio Pontensial

Mae'r ddogfen hon yn eiddo i Jeremy Benn Associates Ltd. Ni Chaiff ei hatgynhyrchu'n gyfan gwbl nac yn rhannol, na'i datgelu i drydydd parti, heb ganiatâd Jeremy Benn Associates Ltd.

Rhif dalen	Cynllunio	HB	21/09/2022
10 of 10	Gwirio	CB	22/09/2022
	Cymeradwyo	GB	23/09/2022

Yn cynnwys data OS © Hawlfraint y Goron a hawliau cronfa ddata 2022.
 Yn cynnwys gwybodaeth Cyfoeth Naturiol Cymru © Cyfoeth Naturiol Cymru a hawliau Cronfa Ddata. Cedwir pob hawl.